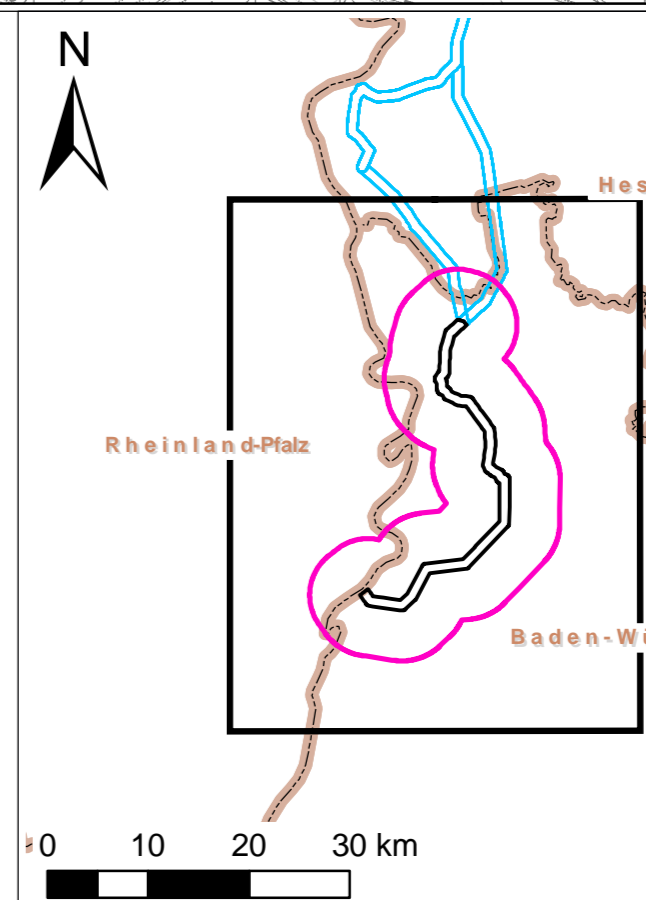
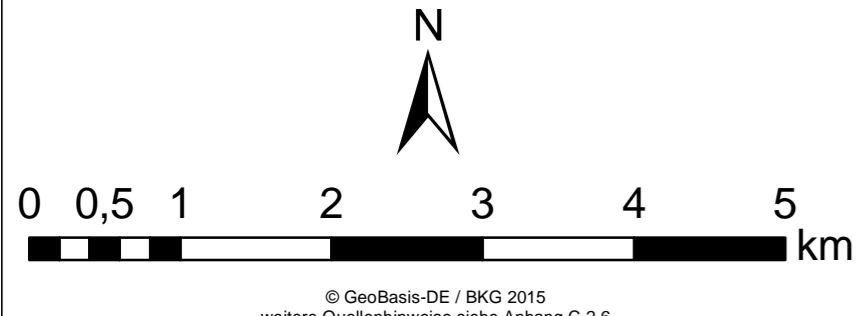


Legende

- | | | |
|--|---|---|
| <p>Allgemein</p> <ul style="list-style-type: none"> maximaler Untersuchungsraum Trassenkorridorsegment Bereich reduzierter Wirksamkeit LK 2 bis 6 (SG Landschaft) Trassenraum LK 2 bis 6 Korridore anderer Abschnitte | <p>Leitungskategorie (LK)</p> <ul style="list-style-type: none"> 2 - Nutzung Bestandsleitung (geringfügige Anpassungen) 4 - Ersatzneubau 5 - Parallelneubau 6 - Neubau | <p>Einstufung des Konfliktrisikos (flächig, linienförmig und punktuell)</p> <p>innerhalb/außerhalb Trassenraum</p> <ul style="list-style-type: none"> sehr hoch hoch mittel gering nicht belegt (innerhalb des Untersuchungsraumes) |
|--|---|---|

Bzgl. Zuweisung des Konfliktrisikos vgl. Tabelle 5.3-6 (Kapitel 5.3.1), Tabelle 5.3-12 (Kapitel 5.3.2), Tabelle 5.3-18 (Kapitel 5.3.3), Tabelle 5.3-24 (Kapitel 5.3.4), Tabelle 5.3-30 (Kapitel 5.3.5) und Tabelle 5.3-36 (Kapitel 5.3.6).



Höchstspannungsleitung Osterath - Philippsburg Abschnitt B Wallstadt - Philippsburg	
Umweltbericht der Vorhabenträgerin	
Konfliktrisiko Trassenachse (schutzgutübergreifend)	
Auftraggeber: ERM GmbH Eisenstraße 1 63333 Neu-Isenburg	Auftraggeber: E.ON Energy Research Center E.ON Energy Research Center 97074 Würzburg
Blatt: A0 Skala: 1:50.000 Stand: 08.11.2017 Geplant: 08.11.2017 Geplant: 08.11.2017	Blatt: A0 Skala: 1:50.000 Stand: 08.11.2017 Geplant: 08.11.2017 Geplant: 08.11.2017