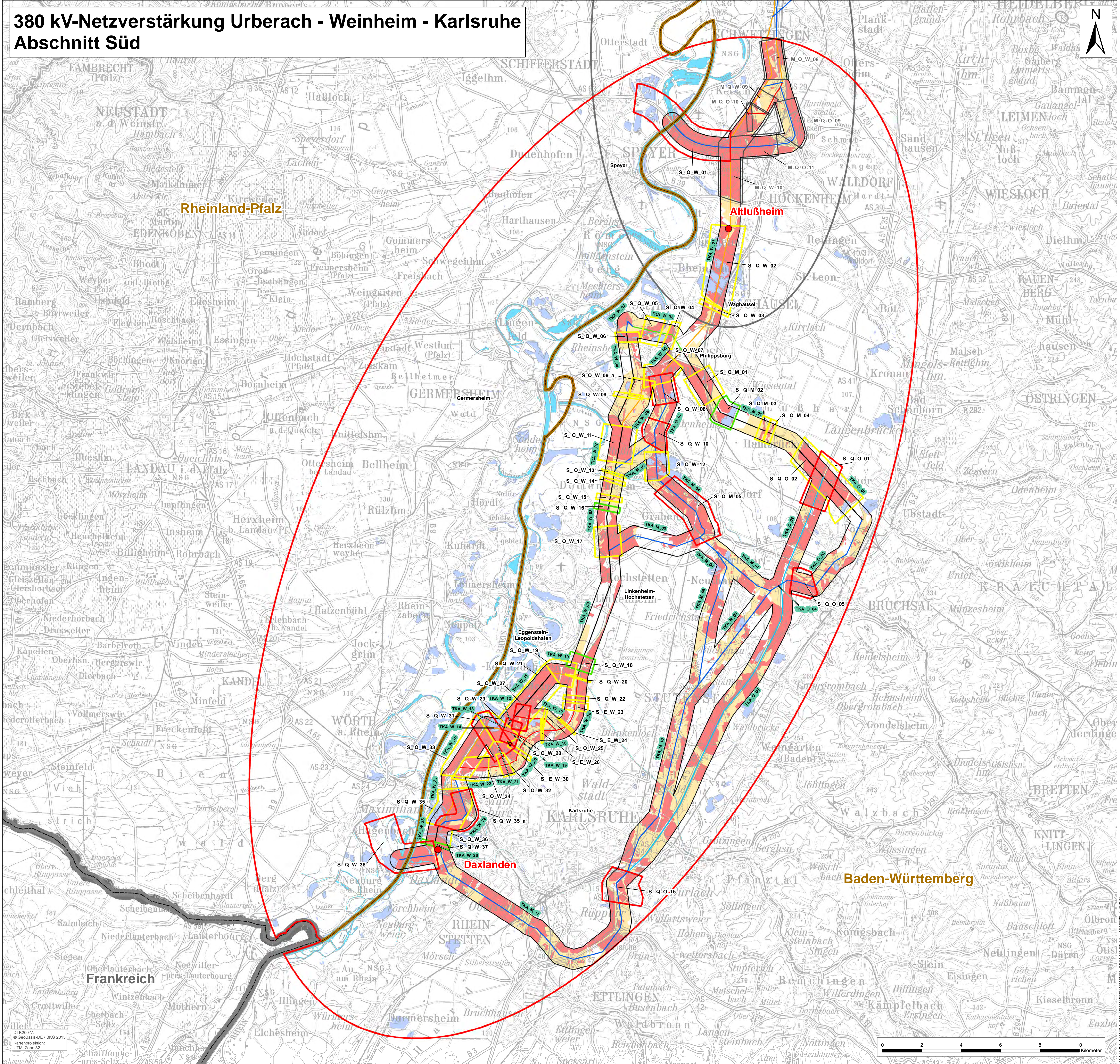


380 kV-Netzverstärkung Urberach - Weinheim - Karlsruhe Abschnitt Süd



Legende

Ampelbewertung - Ergebnis

S=Süd, Q=Querriegel/VE=Engstelle, W=Westen/M=Mitte/O=Osten

Die Querriegel/Engstellen in solchen Trassenkorridorabschnitten, die aufgrund einer roten Ampel entfallen, sind nicht dargestellt.

- ohne spezielle Vorkehrungen überwindbar
- unter Einbeziehung spezieller Vorkehrungen überwindbar
- nicht ohne Konflikte überwindbar
- Bearbeitung im Untersuchungsraum Mitte

Leitungskategorien

- Änderung - LK 2
- Umbau - LK 3
- Ersatzneubau - LK 4
- Parallelneubau - LK 5¹⁾
- Parallelneubau - LK 5²⁾
- Neutrassierung - LK 6

¹⁾ mit Bündelung an Freileitungen
²⁾ mit Bündelung an Bundesautobahnen

Korridore

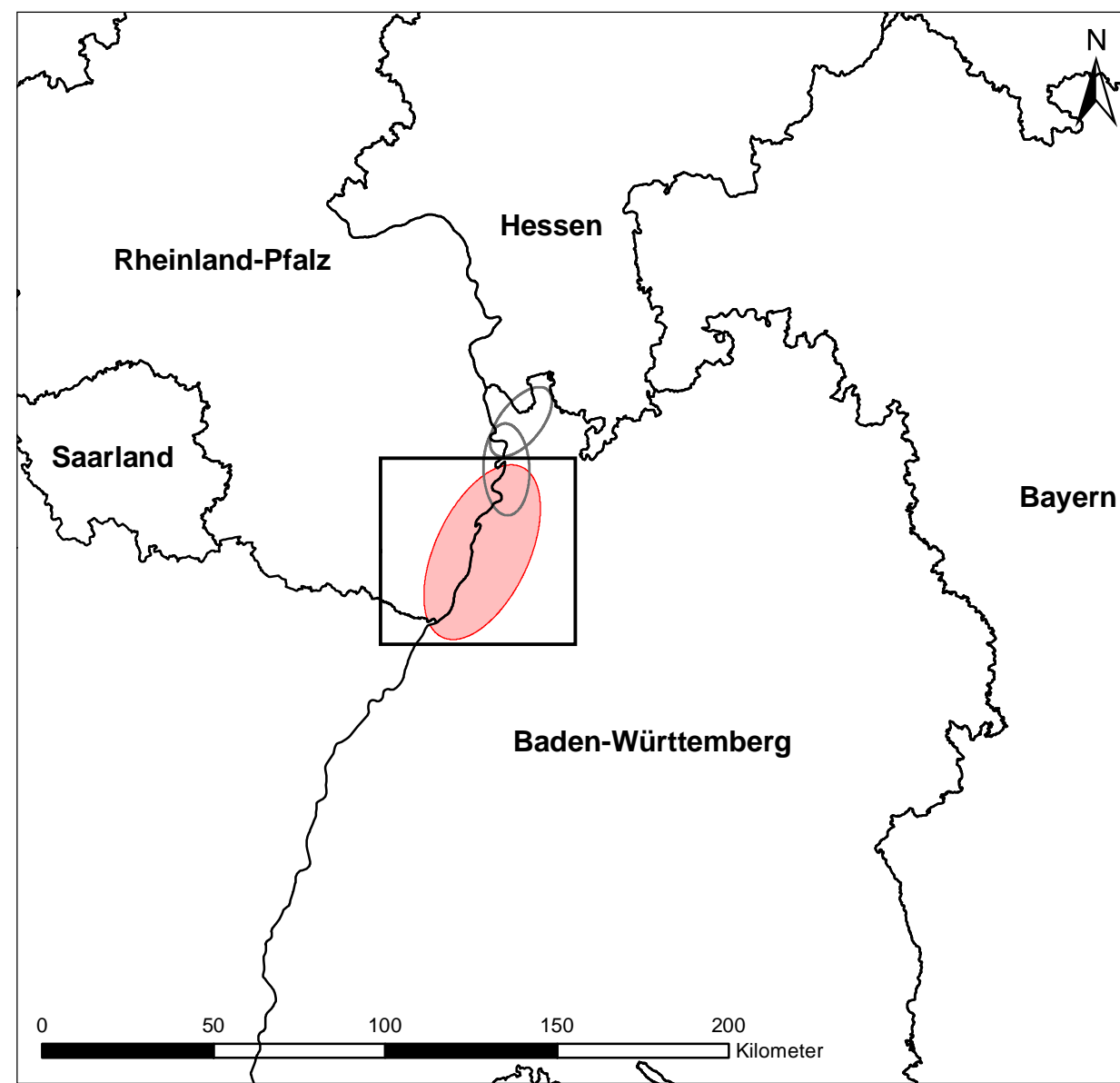
- Mögliche Trassenkorridore
- Grenzen der Bundesländer
- Grenzen der Bundesrepublik Deutschland

Sonstiges

- Untersuchungsraum Süd (Vorhabensellipsen)
- Untersuchungsraum Mitte (Vorhabensellipsen)
- Netzverknüpfungspunkte Vorhaben Nr. 19 BBPIG
- Fließgewässer
- Stillgewässer (ab 10 ha)

Raumwiderstandsklasse

- I - sehr hoch
 - alle Kriterien
- II - hoch
 - alle Kriterien



Auftraggeber:

TRANSNET BW

TransnetBW GmbH
Pariser Platz, Osloer Str. 15-17
70173 Stuttgart

Bearbeitung:

Emch+Berger GmbH
Ingenieure und Planer
Umwelt- und Landschaftsplanung
Lorenzstraße 34
76135 Karlsruhe

Bearbeitung:

Bosch & Partner GmbH
planen.beraten.forschen
Lortzingstraße 1
30177 Hannover

Projekt: 380-kV-Netzverstärkung Urberach - Weinheim - Karlsruhe

Phase: Trassenkorridorfindung

Thema: Ergebnis der Trassenkorridoranalyse - Ampelprüfung Übersicht

Maßstab: 1 : 75.000

Datum	Zeichen
bearbeitet: Dezember 2017	VOX
gezeichnet: Dezember 2017	VOX
geprüft: Dezember 2017	RIM

Unterlage Nr.: A 2.3

Blatt Nr.: Blatt 1 von 1