

Vorhaben & Abgrenzungen

Trassenkorridor

Bundeslandgrenze

Potenzielle Trassenachse (mit Leitungskategorie)

2 - Nutzung Bestandsleitung (geringfügige Anpassungen)

4 - Ersatzneubau (bestehende/verlagerte Trasse)

5 - Parallelneubau

Wirkräume

300 m Wirkraum

500 m Wirkraum

1.000 m Wirkraum

3.000 m Wirkraum

6.000 m Wirkraum

10.000 m Wirkraum

Natura 2000-Gebiete

betrachtete FFH-Gebiete (mit Gebietsnummer)

nicht betrachtete FFH-Gebiete (mit Gebietsnummer)

Vogelschutzgebiete (mit Gebietsnummer)

6016-304

Wald bei Groß-Gerau

6017-306

Faulbruch von Erzhäusern

6018-304

Sandrasen bei Urberach

6018-305

Kranichsteiner Wald mit Hegbachau, Mörsbacher Grund und Silzweiden

6018-307

6019-303

6117-301

6117-306

6117-310

6117-311

6217-308

6317-301

6317-305

6417-341

6417-350

6017-303

Rotbühl

6017-305

6018-306

6117-304

6117-307

6117-309

6217-303

6317-306

6317-308

6017-401

Mönchbruch und Wälder bei Mörfelden-Walldorf und Groß-Gerau

6019-401

6116-450

6117-401

6119-401

6119-402

6216-450

6217-403

6217-404

6318-450

6417-450

6418-401

6518-401

Austauschbeziehungen zw. Natura 2000-Gebieten

Beeinträchtigung zu prüfen (ggf. nicht auszuschließen)

keine Beeinträchtigung durch das Vorhaben

Auftraggeber:

Amprion GmbH
Groß- und Einzelhandel
Rheinstraßen 24
64126 Darmstadt

Erstellt durch:

TNL Umweltplanung
Rathausstraße 7
54119 Birgen

Projekt:

380-kV-Netzverstärkung Urberach – Weinheim – Karlsruhe
BBPG/Vorhaben Nr. 19 Urberach – Pfungstadt – Weinheim – G380 – Altmühl – Daxlanden
Abschnitt Urberach – Pfungstadt – Weinheim

Thema:

Natura2000-Verträglichkeitsstudie -
Übersichtskarte

Blattgröße:

AS

Gezeichnet:

JP

Geprüft:

FB

Maßstab:

1:50.000

Status:

Bericht

Stand:

März 2018

Kartennummer:

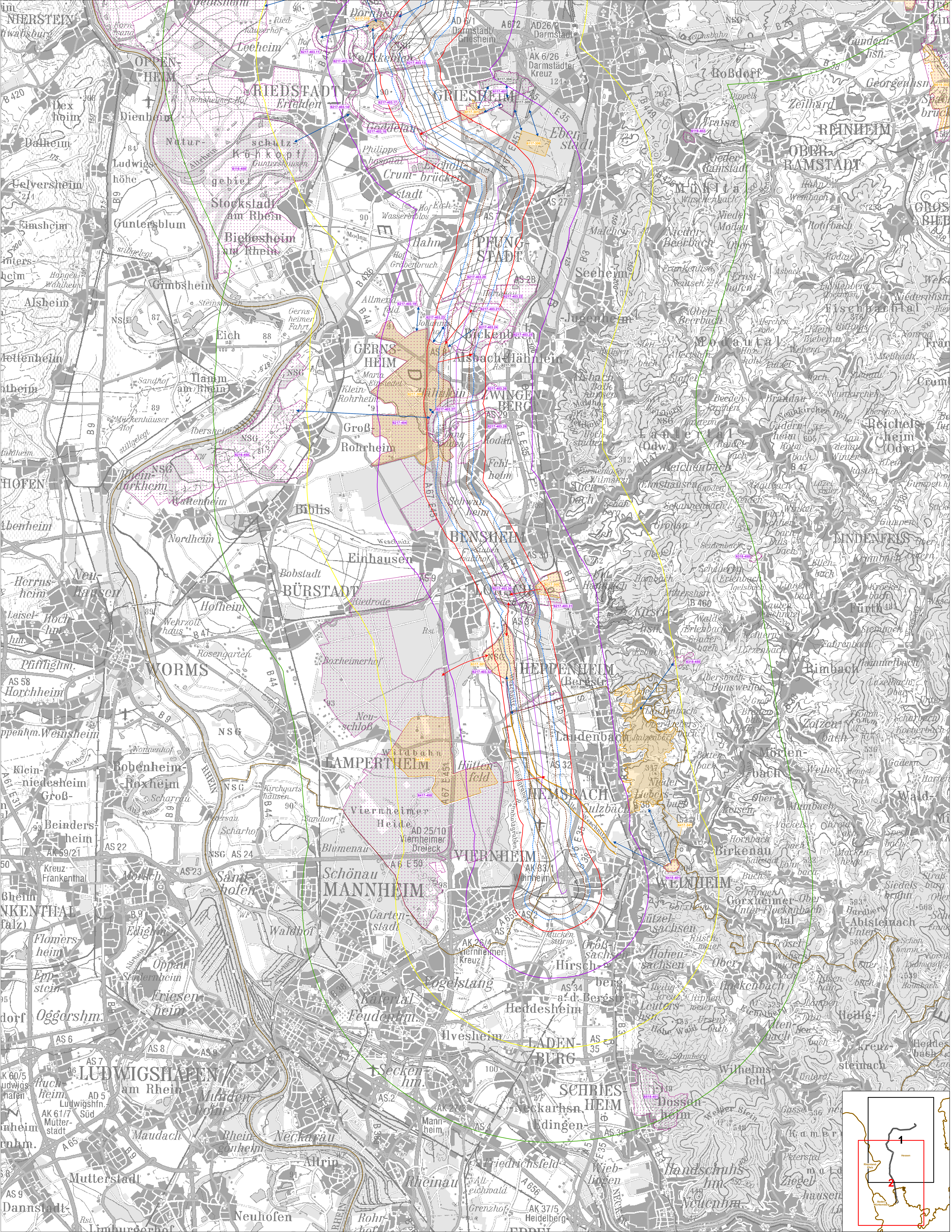
B.2, Blatt 1 von 2

Telefon:

+49 (0) 6402 519 621-0

Fax:

+49 (0) 6402 519 621-30



Vorhaben & Abgrenzungen

- Trassenkorridor
- Bundeslandgrenze
- Potenzielle Trassenachse (mit Leitungskategorie)
- 2 - Nutzung Bestandsleitung (geringfügige Anpassungen)
- 4 - Ersatzneubau (bestehende/verlagerte Trasse)
- 5 - Parallelneubau

Wirkräume

- 300 m Wirkraum
- 500 m Wirkraum
- 1.000 m Wirkraum
- 3.000 m Wirkraum
- 6.000 m Wirkraum
- 10.000 m Wirkraum

Natura 2000-Gebiete

- betrachtete FFH-Gebiete (mit Gebietsnummer)
- 6016-304 Wald bei Groß-Gerau
- 6017-303 Faulbruch von Erzhäusern
- 6018-304 Sandrasen bei Ubersbach
- 6018-305 Kranichsteiner Wald mit Hagbachau, Mörsbacher Grund und Silzwiesen
- 6018-307 Neuwiese und Wald nordöstlich von Messel
- 6019-303 Untere Gersprenz
- 6117-301 Griesheimer Düne und Eichwäldchen
- 6117-306 Weißer Berg bei Darmstadt und Pfungstadt
- 6117-310 Kiebsgrube beim Weilerhof nordöstlich Wolfskehlen
- 6117-311 NSG Löserbecken von Weiterstadt
- 6217-308 Jägersburger und Gernsheimer Wald
- 6317-301 Weschnitzinsel von Lorsch
- 6317-305 Tongrubengelände von Bensheim und Heppenheim
- 6417-341 Weschnitz, Bergstraße und Odenwald bei Weinheim
- 6417-350 Reiktwald Lampertheim und Sandrasen untere Wildbahn

- nicht betrachtete FFH-Gebiete (mit Gebietsnummer)
- 6017-303 Rotbühl
- 6017-305 Kammerackswiesen und Kircheneckgraben von Langen
- 6018-306 Koblerstädter Wald östlich von Langen
- 6117-304 Ehemaliger August-Euler-Flugplatz von Darmstadt
- 6117-307 Pfungstädter Düne
- 6117-309 Beckertanne von Darmstadt mit angrenzender Fläche
- 6217-303 Im Dillbaum bei Alsbach
- 6317-306 Hinterer Bruch südlich Heppenheim
- 6317-308 Drosselberg/Hambach mit angrenzenden Flächen

- Vogelschutzgebiete (mit Gebietsnummer)
- 6017-401 Mönchbruch und Wälder bei Mörfelden-Walldorf und Groß-Gerau
- 6019-401 Sandkiefernwälder in der östlichen Untermainebene
- 6116-450 Hessisches Ried mit Kückkopf-Knoblochsau
- 6117-401 Griesheimer Sand
- 6119-401 Untere Gersprenzaue
- 6216-450 Felswände des nördlichen Odenwaldes
- 6217-403 Rheinauen bei Biblis und Groß-Rohrheim
- 6217-404 Hessische Altnackarschlingen
- 6318-450 Jägersburger/Gernsheimer Wald
- 6417-450 Felswände des Vorderen Odenwaldes
- 6418-401 Wälder der südlichen hessischen Obermainebene
- 6418-401 Wachenberg bei Weinheim
- 6518-401 Bergstraße Dossenheim - Schriesheim

Austauschbeziehungen zw. Natura 2000-Gebieten

- Beeinträchtigung zu prüfen (ggf. nicht auszuschließen)
- keine Beeinträchtigung durch das Vorhaben

Auftraggeber: Amprion GmbH
Geplante Leitung: Rhein-Ruhr
Rechtskreisnummer 24
44128 Dortmund

Erstellt durch: TNL Umweltplanung
Rathausstraße 7
54119 Siegen

Projekt: 380-kV-Netzverstärkung Ubersbach - Weinheim - Karlsruhe
BBPG/Vorhaben Nr. 19 Ubersbach - Pfungstadt - Weinheim - G380 - Altsüßheim - Daxlanden
Abschnitt Ubersbach - Pfungstadt - Weinheim

Thema: Natura2000-Verträglichkeitsstudie - Übersichtskarte

Blattgröße: A0
Bearbeitet: JS
Gezeichnet: JP
Geprüft: FB

Maisstab: 1:50.000
Status: Bericht
Stand: März 2018
Kartennummer: B.2, Blatt 2 von 2

amprion

TNL UMWELTPLANUNG